

rätt och fel

HUR SKALL EN KORT DAM KLÄ SIG?

Det kan ibland vara svårt för den som har idealproportioner att klä sig bra. Hur ska det då inte vara för den som naturen behandlat styvmoderligt. En är för tjock, en annan för mager o. s. v. Då gäller det att trola med tyger, färger och linjer. Så att skavankerna försvinner och det fördelaktiga kommer fram.

Titta er noga i spegeln, studera er typ, era proportioner — innan ni bestämmer modellen till nästa klänning eller kapp.

Här ger vår medarbetare JALO några tips, som ni kan få god hjälp av, när ni kommit underfund med era proportioner. Det är regler som står sig även om moderna ändras.



Förmiddagsklänning

FEL: för breda axlar, tjafs sig kjol, stor platt hatt.

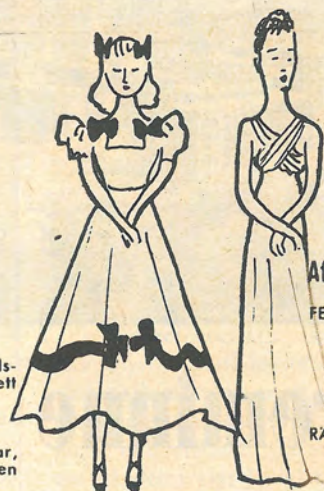
RÄTT: liten hög hatt, midjan högt uppe, enkel kjol, inte för kort.



Kappa

FEL: stor hatt, stort pälsverk upptill, brett skärp.

RÄTT: vertikala skärningar, liten skinnkrage, liten hög hatt.



Aftonklänning

FEL: Alltför romantisk och barnslig klädsel med halvlång kjol, puffar, kjol med tjafs, låg midja.

RÄTT: uppkammat hår, hög midja, långa vertikallinjer, enkla skor.

KLIPP UR OCH GÖM SIDAN!

GODA RÅD FÖR "DEN KNUBBIGA"



Förmiddagsklänning

FEL: topphatt, snäv kjol avskuren i midjan, med jacka eller bolero.

RÄTT: accentuerade axlar, hatt med brätten, hög midja, klockad kjol.



Kappa

FEL: liten hatt, smala axlar, brett skärp, 3/4-dels lång kapp.

RÄTT: hatt med brätten, raka utbyggda axlar, en aning markerad midja och klockad kjol, stor väska.



Aftonklänning

FEL: mönstrat tyg, horisontala linjer markerade med t. ex. skinnbårder, hängande hår.

RÄTT: enfärgat tyg, hög midja, vid kjol, ju vidare, desto bättre, uppkammat hår.

EN HÖGBARMAD DAMS KLÄDPROBLEM



Förmiddagsklänning

FEL: stor hatt, djup urringning till kort klänning, volanger eller andra iögonfallande arrangemang vid ärmarna och kjolfälten.

RÄTT: mjuka linjer och draperingar runt halsen, enkel ärm, jämn kjolkant, liten topphatt.



Kappa

FEL: stor pälskrage, skärp i midjan.

RÄTT: skinngränningen placerad kant i kant utan skärp, enkla skor.



Aftonklänning

FEL: stramt liv, avskuret vid höften, snäv kjol.

RÄTT: mjuka draperingar, vertikala linjer, hög midja.

DEN LÅNGAS GARDEROBBEKYMMER



Förmiddagsklänning

FEL: pannkakshatt, åtsmetat hår, vertikala linjer som understrykes av långa knappader, skärningar och sömmar.

RÄTT: oregelbunden hatt, lätt och luftig frisyra, den lodräta linjen brytes med söm eller skärp i midjan, låg midja, stor väska, lågklockade skor.



Kappa

FEL: hög hatt, tubsiluett, lång kapp, lodräta knappader.

RÄTT: mycket päls upptill, lågkullig hatt, kort kapp, färgkontraster.



Aftonklänning

FEL: korvskinnliknande klänning, djupt dekolletage, uppkammat hår, esprier i frisyren.

RÄTT: vid, horisontalrandad klänning, små ärm, hängande hår.

jalo